



Tuulepark ja kohalik kogukond

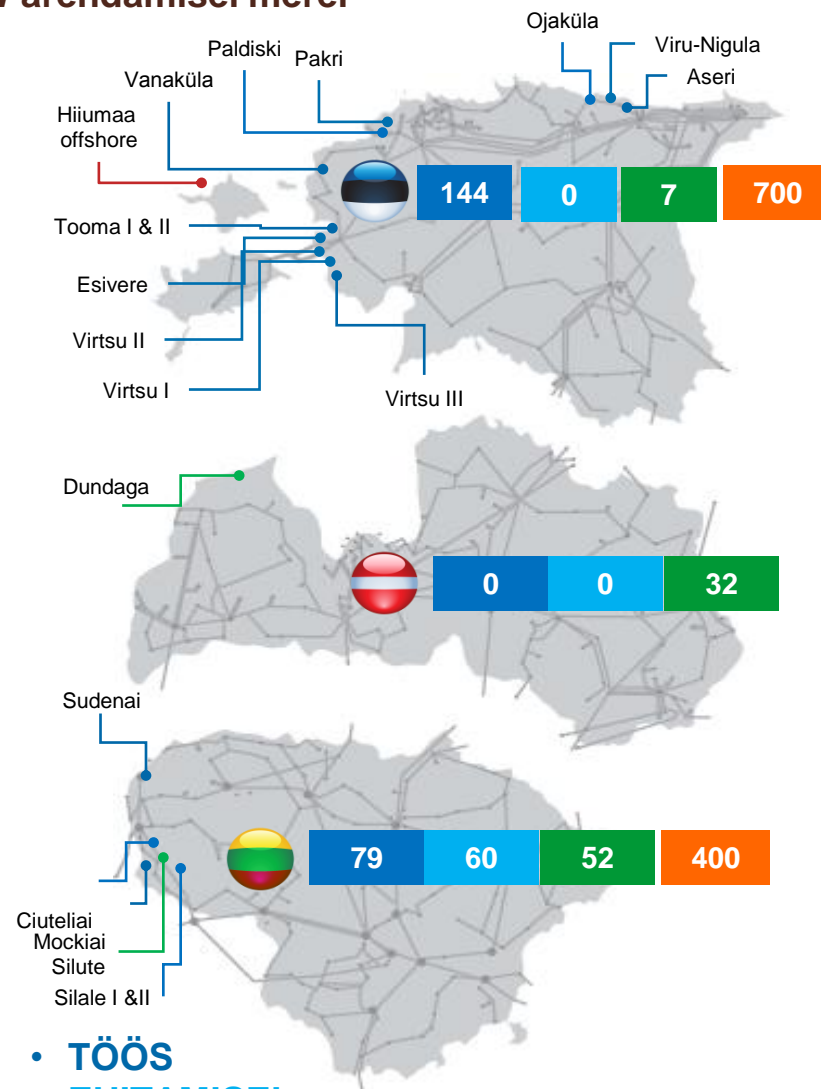
Siim Paist



Nelja Energia AS tuulepargid

223 MW töös, 60 MW ehitamisel, 90 MW arendamisel maal, 1100 MW arendamisel merel

Tuulepark	Maa	Töös	Tuulik	MW	MWh /a	Capacity factor
TÖÖS						
Virtsu I	EST	2002	Enercon	1,2	3 314	31,5%
Pakri	EST	2005	Nordex	18,4	47 776	29,6%
Esivere	EST	2005	Enercon	8	17 165	24,5%
Viru-Nigula	EST	2007	WinWind	24	55 208	26,3%
Virtsu II	EST	2008	Enercon	6,9	15 110	25,0%
Sudenai	LIT	2008	Enercon	14	29 134	23,8%
Vanaküla	EST	2009	WinWind	9	16 394	20,8%
Virtsu III	EST	2010	Enercon	6,9	16 340	27,0%
Tooma I	EST	2010	Enercon	16	37 899	27,0%
Mockiai	LIT	2010	Enercon	12	35 305	33,6%
Aseri	EST	2012	WinWind	24	54 274	25,8%
Silale	LIT	2012	Siemens	13,8	38 418	31,8%
Ciuteliai	LIT	2012	Enercon	39,1	98 800	28,8%
Paldiski	EST	2013	GE	22,5	61 300	31,1%
Ojaküla	EST	2013	Enercon	6,9	19 800	32,8%
KOKKU				222,7	546 237	28,0%
EHTAMISEL						
Silute	LIT	2016	GE	60,0	234 700	44,7%
KOKKU				60,0	234 700	44,7%
ARENDAMISEL MAAL						
Tooma II	EST	2017		6,9	18 105	30,0%
Dundaga	LAT	2018		32,2	103 082	36,5%
Silute II	LIT	2018		40,0	157 680	45,0%
Silale II	LIT	2018		11,5	42 182	41,9%
KOKKU				90,6	321 049	40,5%
ARENDAMISEL MEREL						
Hiumaa	EST	2021		700	2 759 400	45,0%
Lithuania	LIT	2021		400	1 489 200	42,5%
KOKKU				1 100	4 248 600	44,1%
KOKKU				1 473	5 350 585	41,5%



- **TÖÖS**
- **EHTAMISEL**
- **ARENDAMISEL MAAL**
- **ARENDAMISEL MEREL**

Tuulepargi ja kohaliku kogukonna koostöö

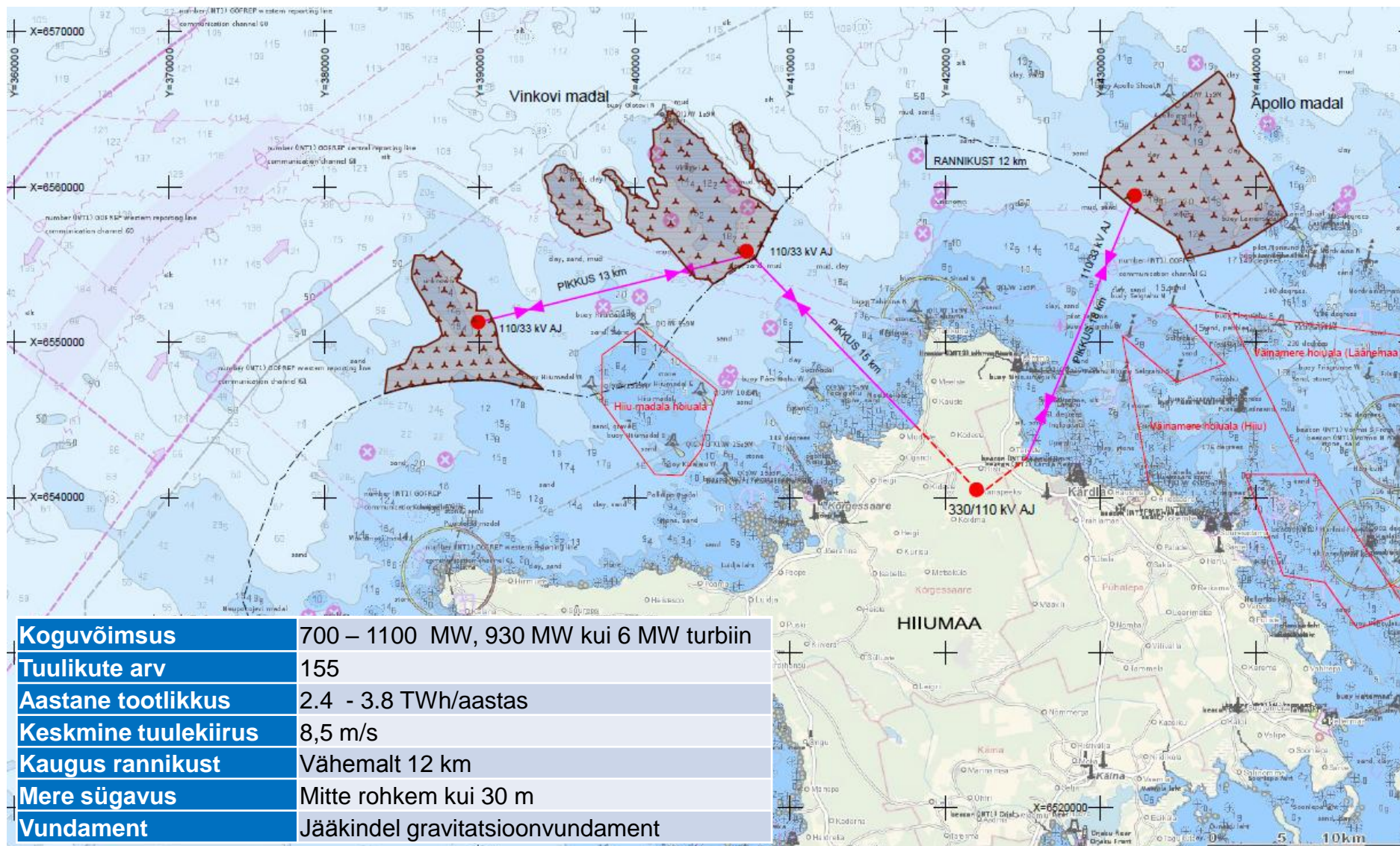
Eestis on tuuleenergia tootjad koostöös omavalitsustega loonud ühendusi, mis saavad tuuleparkide toodangust kohaliku majandusliku ja kultuurilise arengu edendamiseks **0,32 eur/MWh** tuulest toodetud elektrienergia kohta.

ALGUS- 2010 aasta aprillis kutsus ellu Nelja Energia OÜ koostöös kohaliku omavalitsusega **MTÜ Viru-Nigula vallas**. Tänapäevaks on asutatud kokku neli MTÜ'd.

Toetus 2014 aastal **150 627 €**
(2013: 104 951 €; 2012: 43 532 €; 2011: 46 442 €).



Loode-Eesti meretuulepark



Meretuulepargi ja kohaliku kogukonna koostöö

Maailm- energiaühistute pioneerideks on Taani, Rootsi, Holland ja Saksamaa. Üha rohkem on Euroopa uusi tuuleparke, mis ei ole planeeritud ja/või opereeritud suurte energiafirmade, vaid talunike, kodanike, koolide ja kogukondade poolt.

Näiteks 20 tuulikuga Taani Middelgrundeni meretuulepark Kopenhaageni lähistel, kuulub pool 8500 liikmega energiaühistule, teine pool DONG Energyle.



Meretuulepargi ja kohaliku kogukonna koostöö

Ühiste kavatsuste protokoll Hiiu vallavalitsuse, Nelja Energia AS ja Hiiumaa Offshore Tuulepark OÜ vahel 28 mai 2014.

EESMÄRK:

Fikseerida ära Hiiu valla ja arendaja poolt Loode-Eesti merre tuulepargi rajamisega tekkivad vastastikused huvid ja koostöö vorm.

TEEMAD:

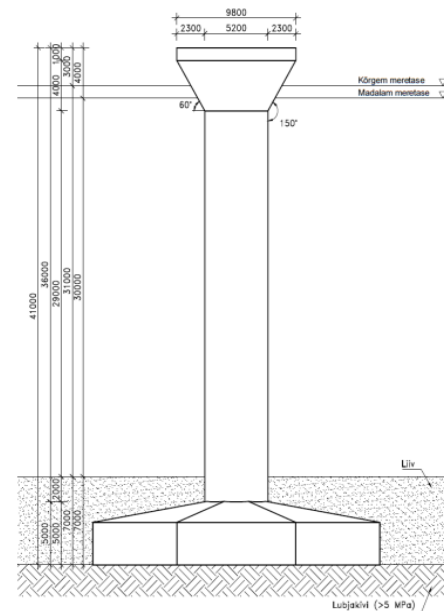
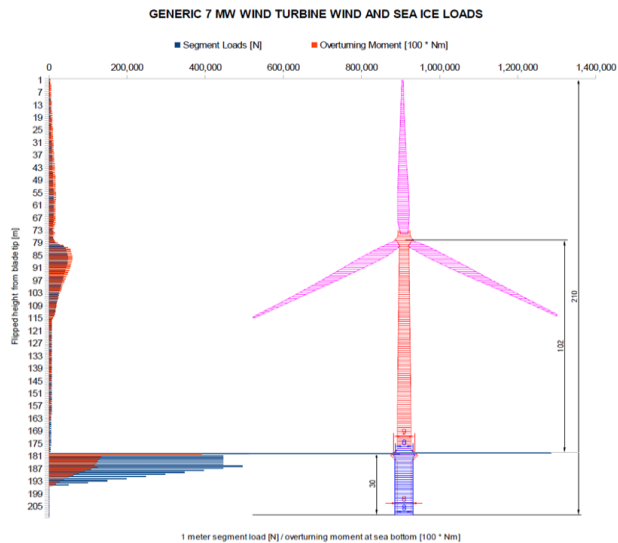
1. Mittetulundusühingu asutamine majandusliku ja kultuurilise arengu edendamiseks Hiiumaal. Arendaja annab MTÜ käsutusse 0,2 % iga Arendajale kuuluva või Arendaja poolt opereeritava Tuulepargi poolt toodetud elektrienergia MWh müügist saadavast tulust, kuid mitte vähem kui 0,32 eurot.
2. Hiidlaste soodustingimustel investeerimisvõimalused meretuuleparki. Võimalus on omandada eelisaktsiaid Arendajas maksimaalselt 17 000 000 € väärtuses fikseeritud aastatulususega 15% nende eelisaktsiate nimiväärtusest.
3. Energiaühistute asutamine, et toota, jaotada ning müüa oma seadmete kaudu oma liikmetele elektrienergiat ja soojust, mille tulemusena saavutada kulude kokkuhoid, suurem varustuskindlus ja puhtam elukeskkond.
4. Arendaja kinnitab, et rajab Loode-Eesti mere tuulepargi liitumise üle Hiiumaa, seega tekitab Hiiumaale ringtoite võimalus.
5. Arendaja kinnitab, et ei raja Tuuleparki lähemale kui 12 km Hiiumaa rannikujoonest ning Neupokojevi (Kuivalõuka kuiv) madalikule.
6. Arendaja kinnitab, et Tuulepargi hooldustööde baas saab olema Hiiu vallas, mille tulemusena tekib valla territooriumil juurde ligikaudu 30 uut töökohta. Samuti tekitab tuulepargi rajamisega Hiiumaale hinnanguliselt 20 kaudset töökohta.

Meretuulepargi ja kohaliku kogukonna koostöö

Kindlustunne- Kas sellist projekti on Eestile vaja? Kas kogukonnaga on vaja saavutada kokkulepe?

Tempo/kiirus- Kui kaua võtab meretuulepargi arendamine aega?

Kokkulepe/kompromiss- Kas tuulepargi arendus saab olla kõigile osapooltele kasulik?



Tänu!

siim.paist@neljaenergia.ee