

Rakvere Tark Maja

Rakvere Tark Maja



Esimene avalik liginullenergiahoone Eestis

Hoonetüüp: büroohoone

Avati oktoober 2015

2170 m² köetav pind

Ruutmeetri maksumus 1424 eurot

Kasutajaid 55

Linnavalitsus kolis 04.12.2015

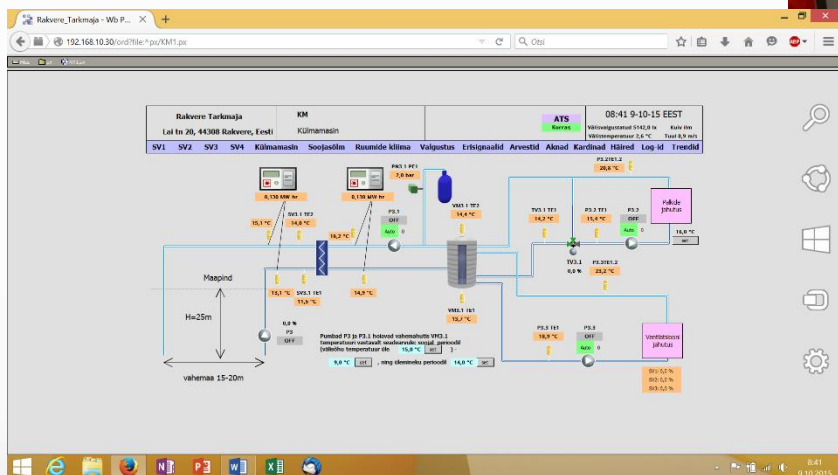
Hooneautomaatika testimislabor

Juhtimissüsteem ja andmete kogumine

R A K V E R E
T A R K M A J A

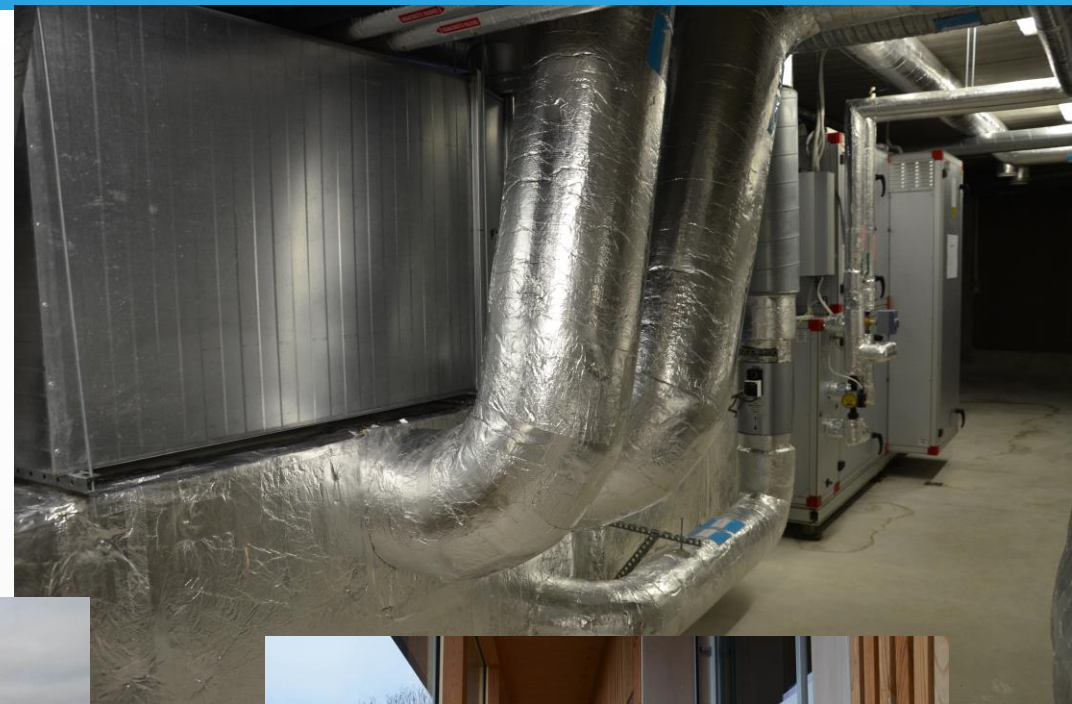
Küte ja jahutus

- Külmasüsteemi sõlm
- Külmasüsteemi passiivpaneelid
- Küttesüsteem radiaator
- Küttesüsteem põrand
- Küttesüsteem ventilatsioon
- Küttesüsteemi soojussõlm
- Maasoojuspump kaevudega

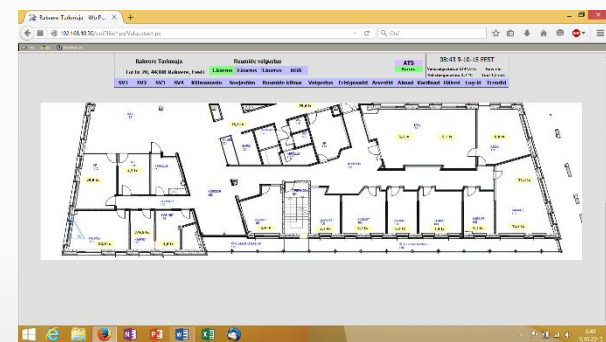
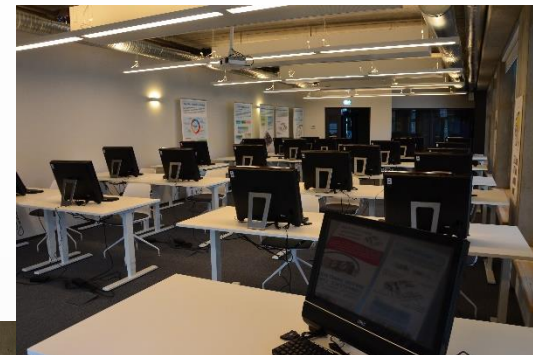
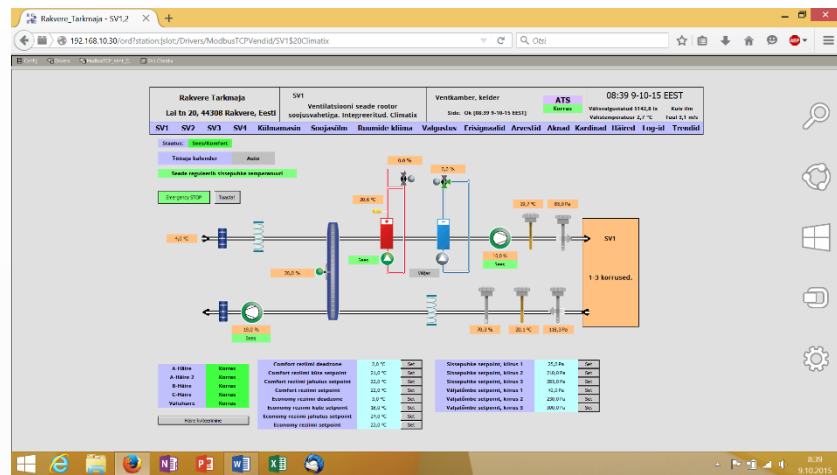


Ventilatsioon, paneelid ja sadevesi

- Ventilatsiooniseade rootor soojusvahetiga 1
- Ventilatsiooniseade rootor soojusvahetiga 2
- Ventilatsiooniseade plaat soojusvahetiga
- Ventilatsiooniseade elektriküttega
- Ventilatsioonisüsteem (CO2)



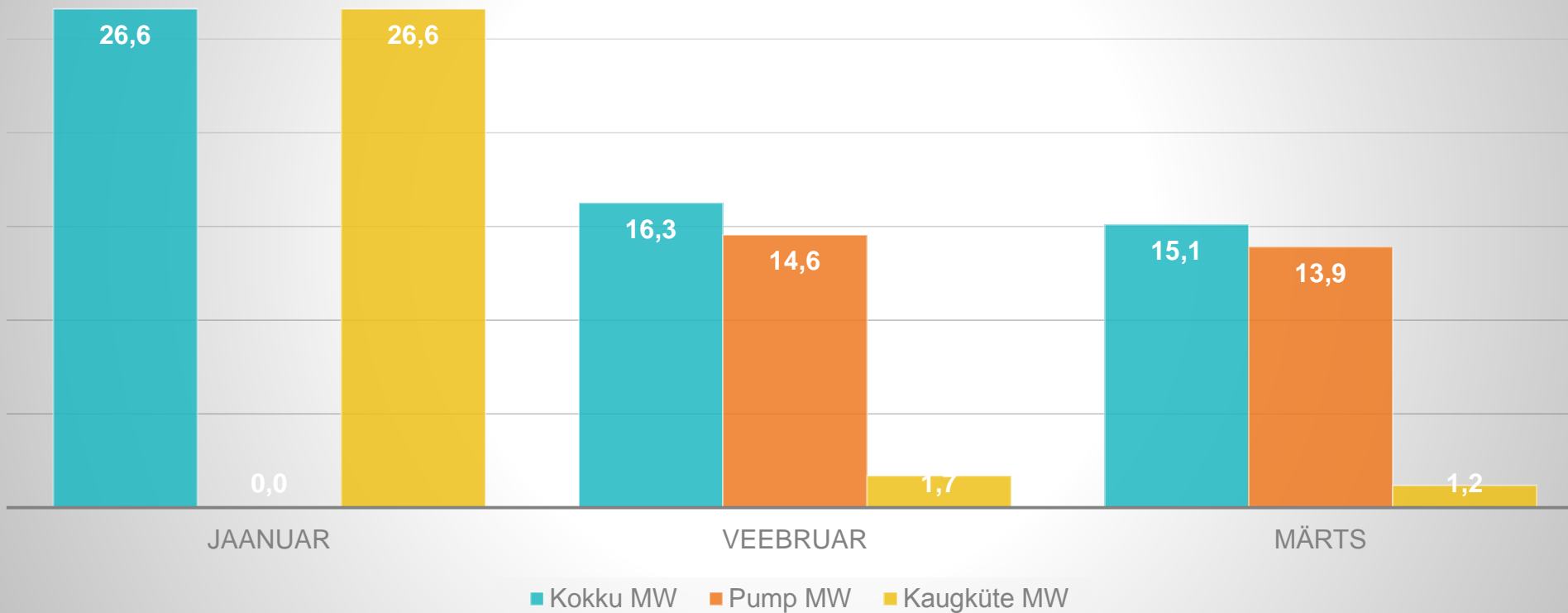
Muu automaatika ja juhtimine



R A K V E R E
T A R K M A J A

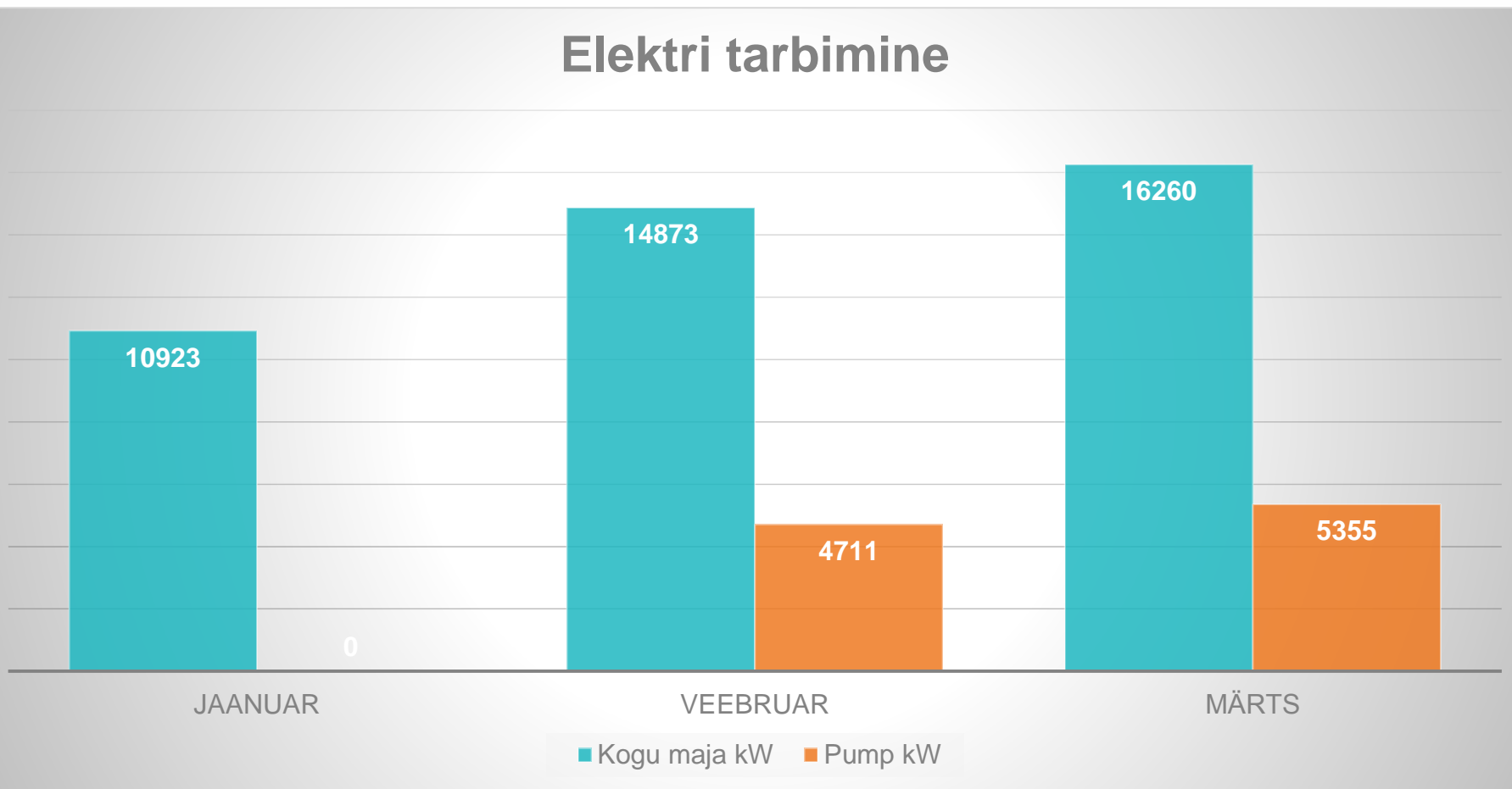
Numbrid

Soojuse tarbimine



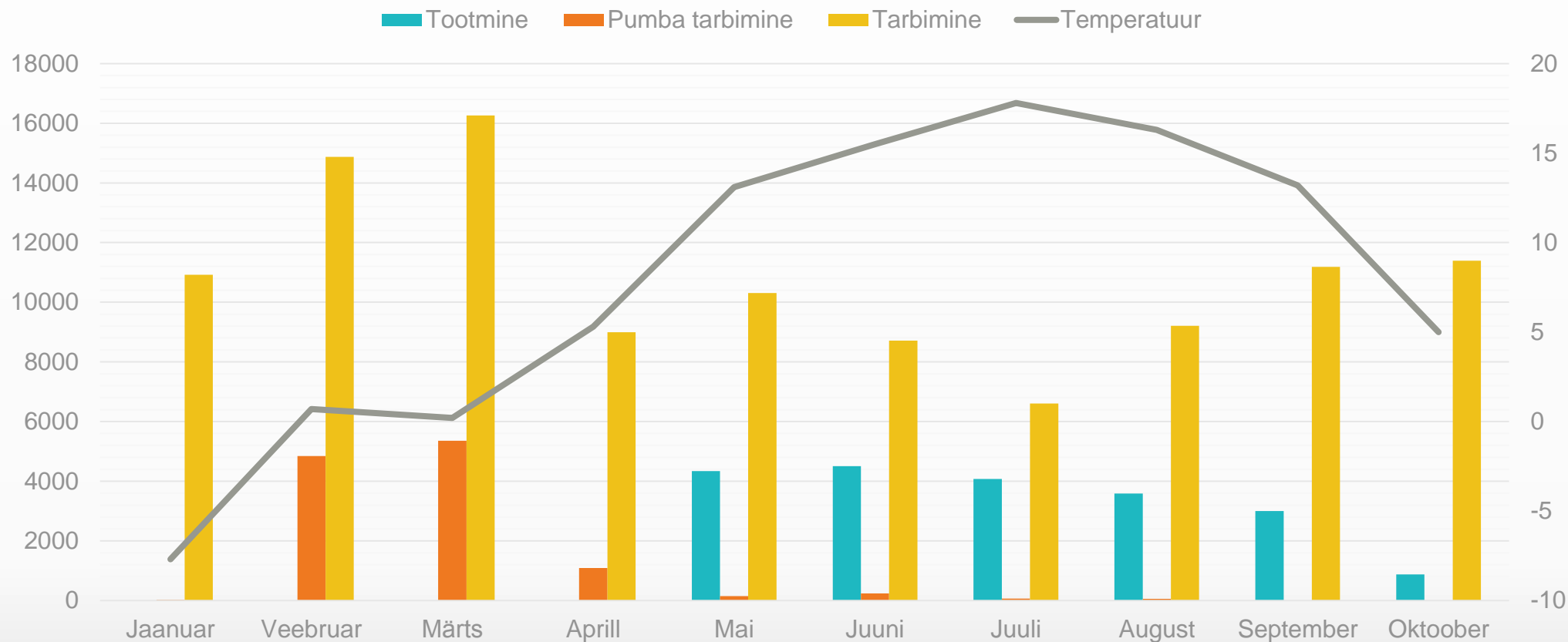
Numbrid

Elektri tarbimine



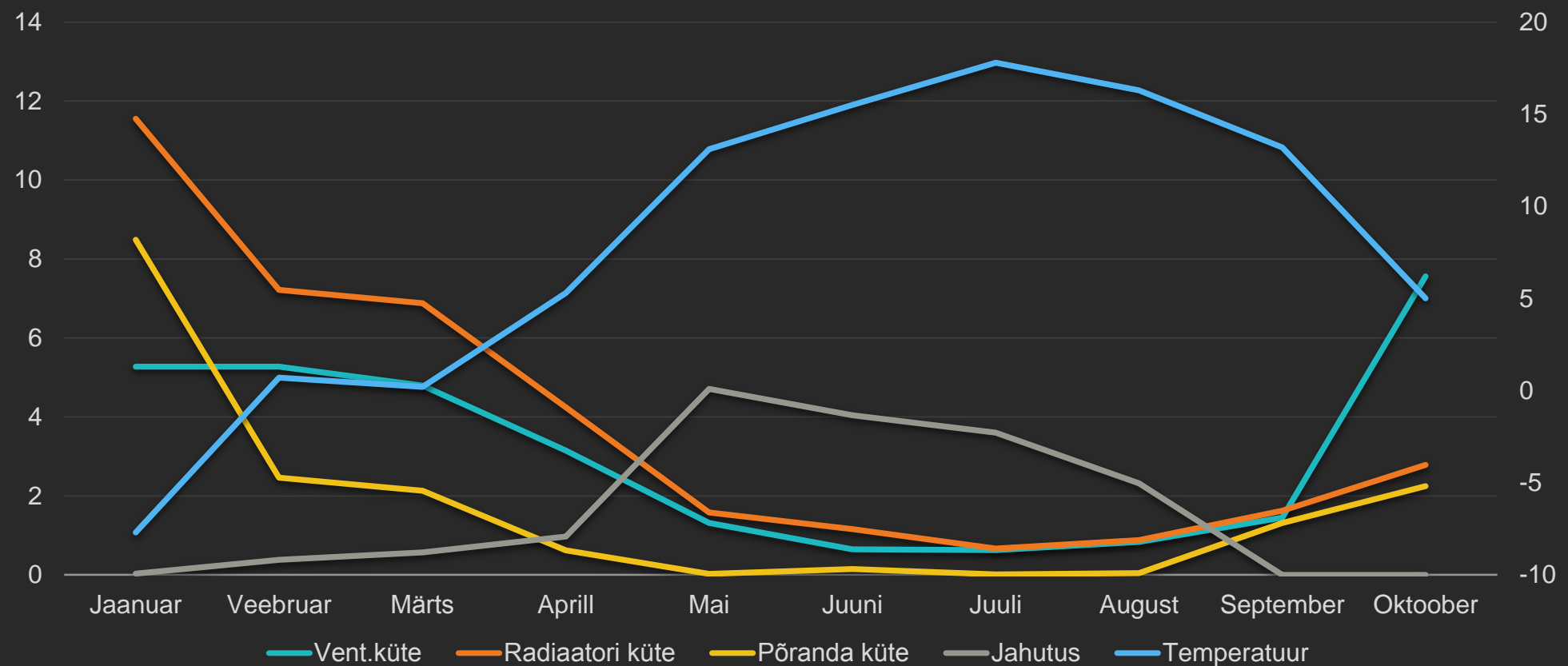
Numbrid

Elektritarbimine



Numbrid

Küte ja jahutus



Haldamine

- Aknad
- Pump
- Ootamatud tõrked tarkvaraga
- Halduse abivahendid
- Salvestusvahendid
- Võimalused

Suhtumine ja harjumused (inimene)

- Kolimine
- Valgustus
- Uksed
- Jahutus
- Ülekütmine

Täna, küsimused?

Rasmus Lindmaa
lindmaa@rakveretarkmaja.ee