

Ülevõtmistehingute finantseerimisest

Oktoober 2017
Vahur Vallistu

Projektifinantseerimise osakond

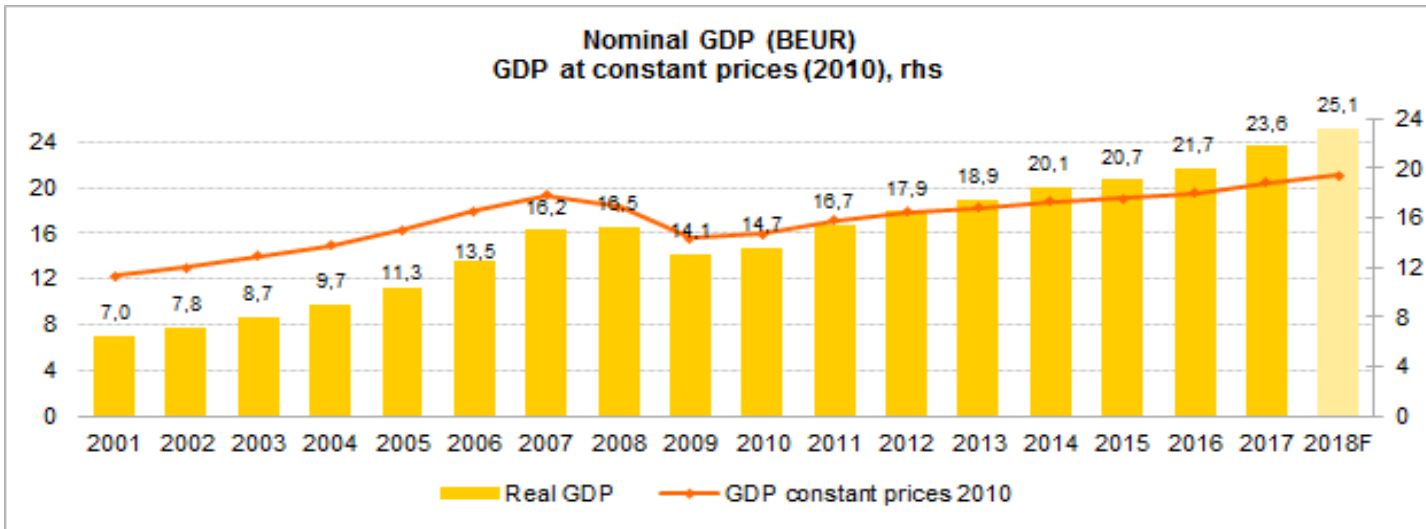
- Swedbank ettevõtete laenuportfell ligikaudu 3,6 miljardit EUR
- Projektifinantseerimise osakonna laenuportfell umbes 750 miljonit EUR
- Kolm projektijuhti
- Spetsialiseerunud ettevõtete väljaostudele (MBO, LBO), projektifinantseerimistele

Miks ülevõtmistehing

- Hea võimalus
- Strateegiline sobivus
- Omanikevahelised lahkhelid
- Võimekus tõsta ettevõtte efektiivsust
- Raha kasumlik paigutamine

SKP

2017. aasta SKP oli 23,6mld eurot (+9,0% YoY), 2018a ootus 25,1mld eurot (+7% YoY)



Q1 2018a

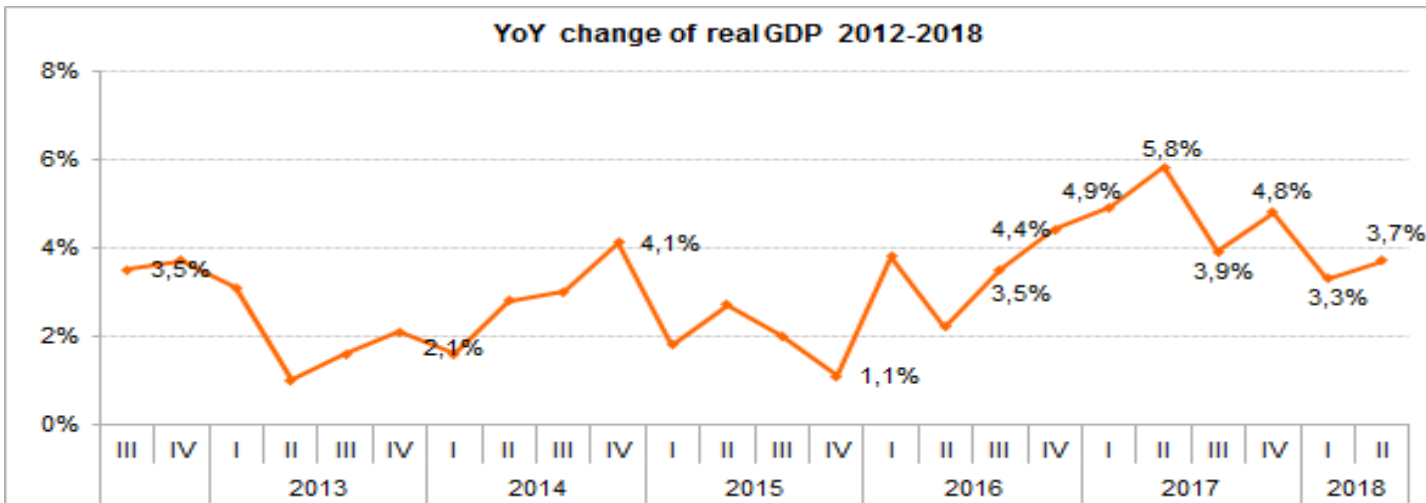
Reaalkasv +3,3% YoY

Nominaalkasv +7,6% YoY

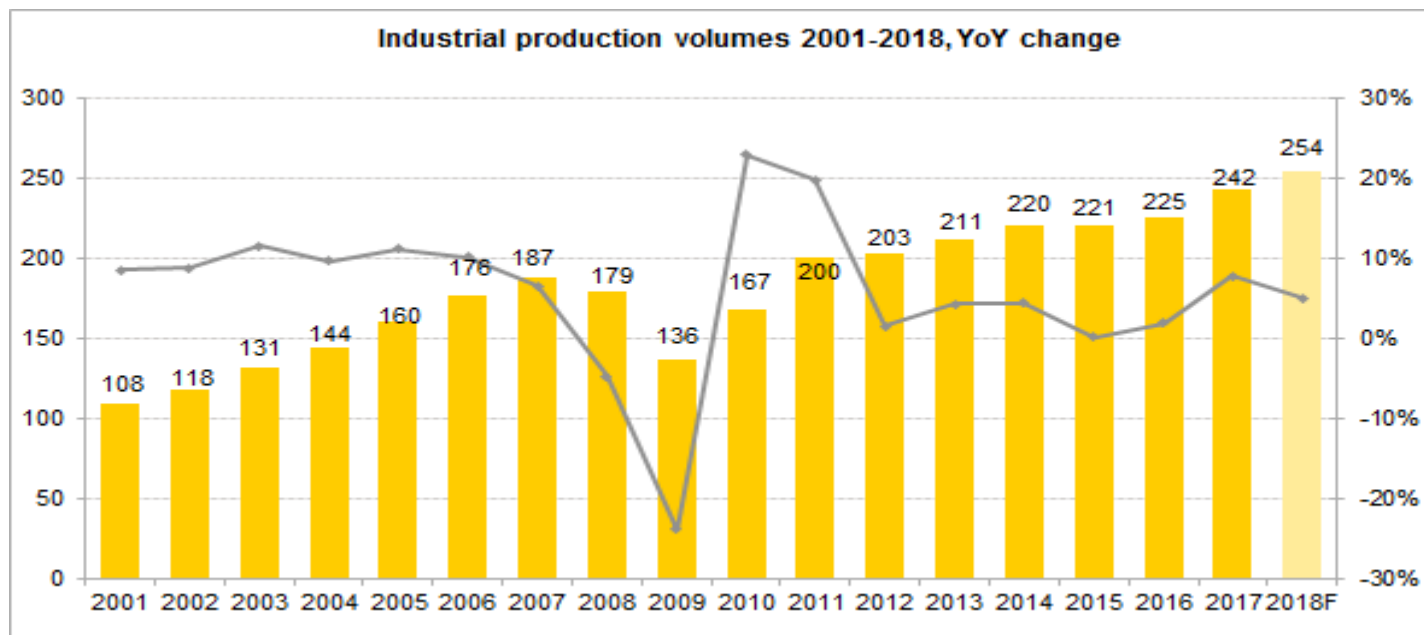
Q2 2018a

Reaalkasv +3,7% YoY

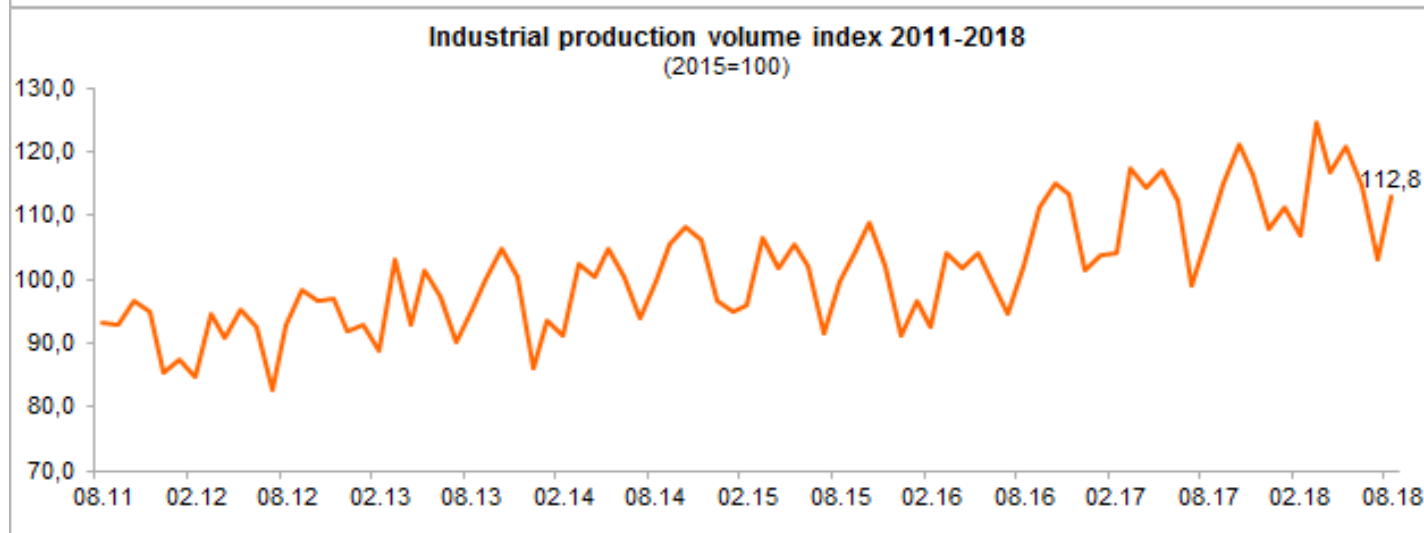
Nominaalkasv +8,0% YoY



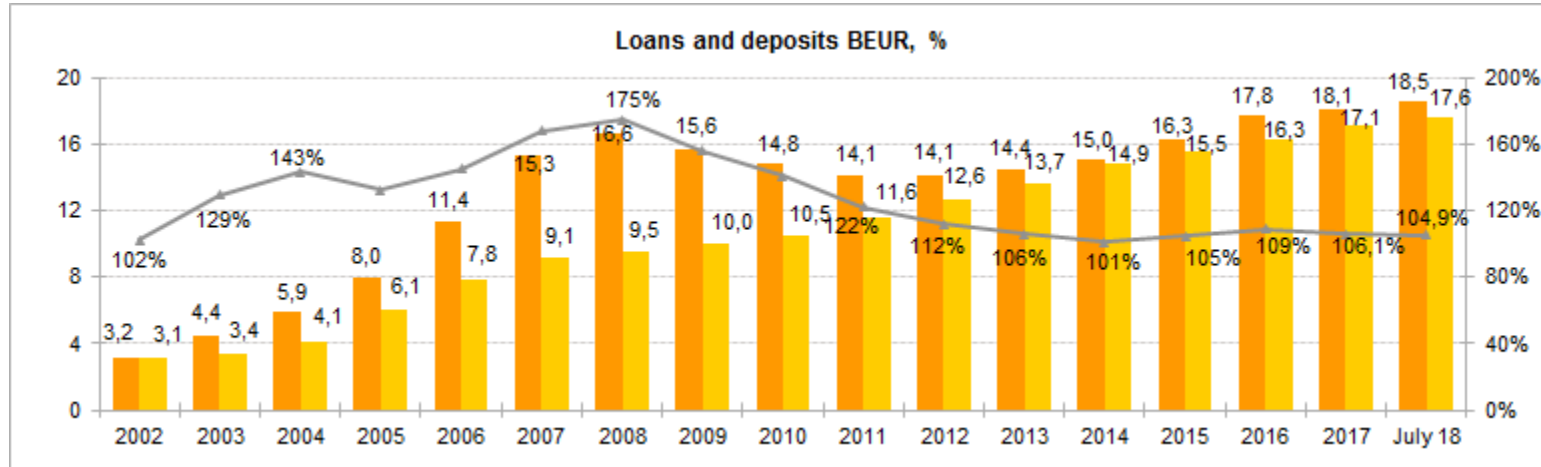
Tööstustoodangu mahud 2001-2018



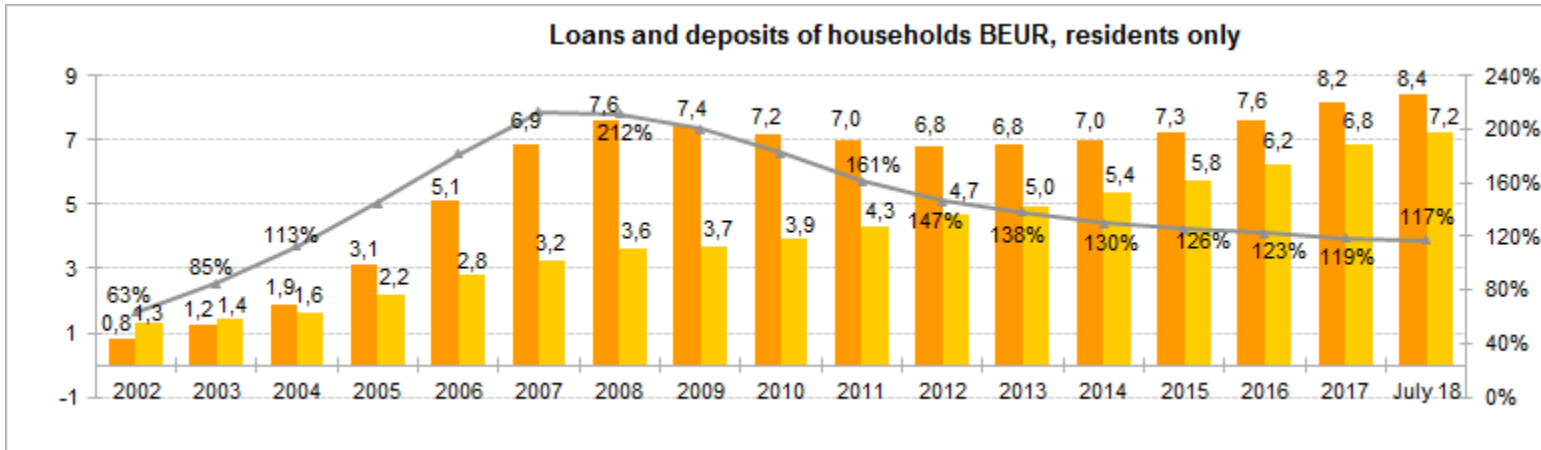
- 2017a tööstustoodangu mahud +8,0% YoY.
- **8k 2018a +4,2% YoY.**
- Prognoositud kasv kogu 2018a-ks on +5%.



Laenud ja hoiused 2002-2018



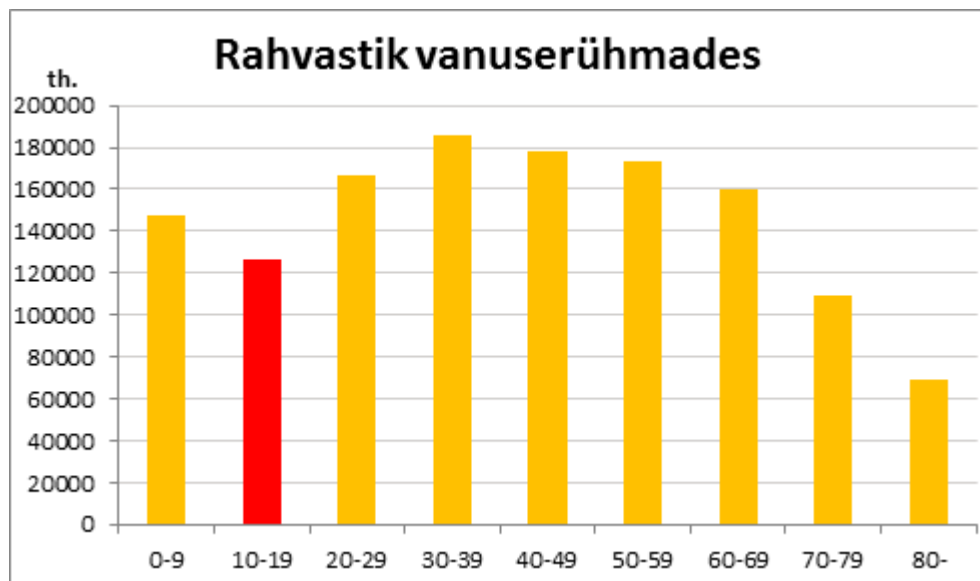
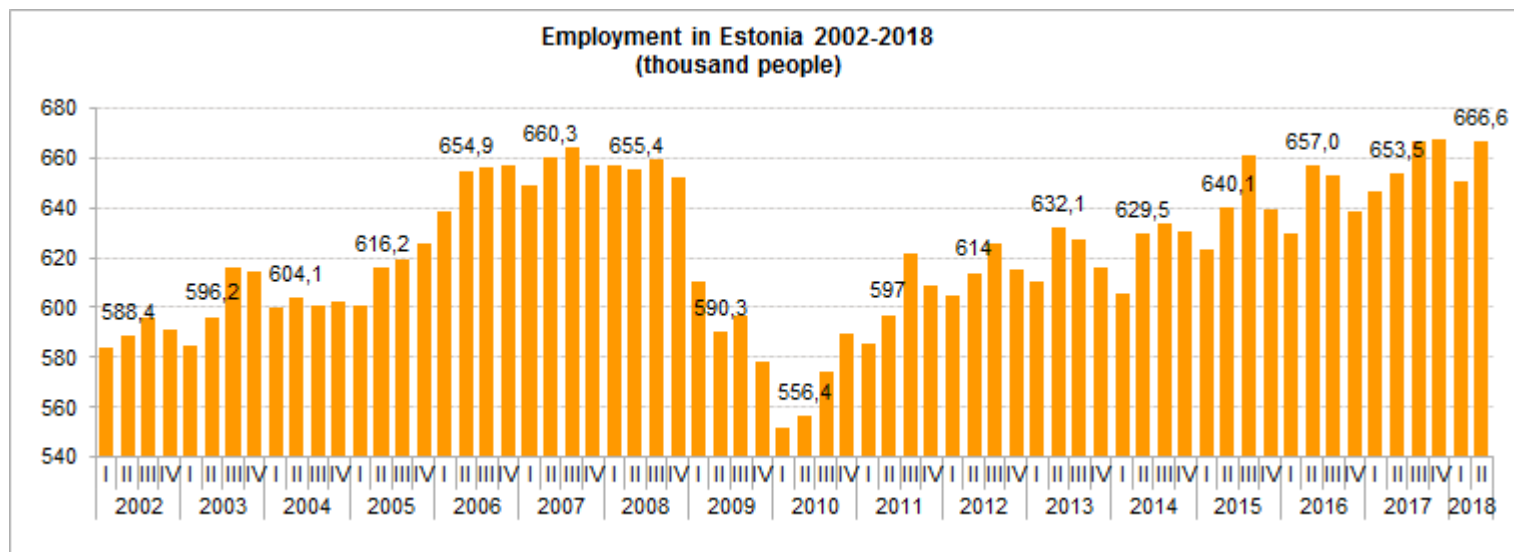
Residentide hoiuste kasv on nii ettevõtete kui ka eraisikute puhul olnud 10a jooksul ca +100%.



Samal perioodil 2008-2018 on tarbijahinnaindeks tõusnud +21%.

- Juuli 2018 (YoY muutused):
 - residentidest ettevõtete laenud **+3,0%***, residentidest eraisikute laenud **+6,9%**
 - residentidest ettevõtete hoiused **+10,9%**, residentidest eraisikute hoiused **+9,4%**
- Hoiuste kasv

Tööhõive 2002-2018



- II kv 2018 tööhõive 667 tuhat

I kv 2018 tööpuuduse määr 5,1%

Hõive on täna tugev, kuid ilmselgelt ei tule kõik ettevõtted kiire palgakasvuga toime. Suur palgakasv peab kas raugema või hakkame nägema kõrgemat tööpuuduse määra.

- Demograafia toob uued probleemid.

27-29a vanad - 20tuh inimest igas aastas

17-19a vanad – 11tuh inimest igas aastas

7-9a vanad – 15tuh inimest igas aastas

Keskmine brutokuupalk 2000-2018



- 2017a oli keskmine kuupalk 1221 EUR (+6,5% YoY).
- Sots maksu laekumine oli 2017a-I 2,8mld eurot (+8,8% YoY).
- **Ipa 2018a keskmine kuupalk oli 1282 EUR (+7,0% YoY).**
- Tarbimisvõimekuse hindamisel, maksude laekumisel tuleb arvestada, et lisaks palgakasvule on tööhõive rekordtasemetel. S.t. palgafond on kasvanud isegi kiiremini kui keskmise palga muutus näitab.

- Eesti ettevõtetel läheb hästi – elanikkonna tarbimine on kasvanud, tööstusmahud ning hõivatus rekordtasemel
- Jätkuvalt kõrge palgakasv ohustab kasumlikkust ning piirab investeringuid
- Ettevõtete ja kodumajapidamiste laenukasv ei ületa SKP nominaalkasvu. Majanduskasv ei toetu võla kasvule
- Ettevõtete tugevad viimaste aastate numbrid muudavad väljaostud atraktiivseks, aga kergitavad ka ettevõtete väärtusi

Väljaostude finantseerimine (1)

- Enamasti SPV struktuur
 - Ühinemise nõue (tavaliselt 6 kuu jooksul)
 - Kuni ühinemiseni lisatagatised (garantiid, käendused)
 - Kuni ühinemiseni kõrgem hind
 - Kuni ühinemiseni põhiosa maksepuhkus
 - Ühinemisejärgne kohustus seada tagatised
- Väljamakse eeltingimuseks kooskõlastatud lepingud pangaga
 - Investoritevaheline leping (SHA)
 - Ostu-müügileping (SPA)

Väljaostude finantseerimine (2)

- Finantspiirangud
 - DSCR
 - Debt/EBITDA
- Täiendavad piirangud
 - Omanikelaenude allutamine
 - Piirangud allutatud laenude teenindamisele/dividendide maksmisele
 - Varade pantimise keeld
 - Piirangud täiendavatele laenudele, investeringutele, varade müügile
 - Muud tavapärased (või eriotstarbelised) piirangud
- Piirangute rikkumisel sageli *default margin*

Väljaostude finantseerimine (3)

- *Benchmark* tingimused:
 - Omafinantseering vähemalt 30%
 - Debt/EBITDA max 4,0
 - DSCR min 1,3
 - Graafik 5-7 aastat
 - Tugev tagatispositsioon
 - Mõistlik äriplaan ning ostumotivatsioon
 - Pangale sobiv vastaspool

Väljaostude pahupool

- Kasvav laenukoormus
- Oodatust pikem kohanemisperiood
- Lisandväärtuse puudumine
- Asümmeetriline informatsioon
- Probleemid juhtkonnaga, töötajatega, ettevõtte kultuuriga

Tänu!

Vahur Vallistu

Projektijuht

Projektifinantseerimise osakond

Swedbank AS

+372 888 8381

+372 55 677 065

Vahur.Vallistu@swedbank.ee